



# ArcoSTATION





# ArcoSTATION

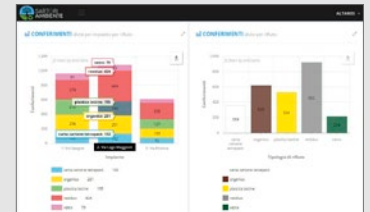
**IT** ArcoSTATION è una stazione automatizzata ad apertura controllata delle bocchette, che consente ai cittadini l'identificazione con apposita tessera o tessera sanitaria.

### Caratteristiche di rilievo

- Materiale:** Acciaio
- Gestione accessi:** da remoto
- Connettività:** GPRS
- Personalizzazioni:** sistema fotovoltaico, videosorveglianza, antincendio, grafica

### In abbinamento

**ArcoCLOUD** Applicazione in cloud che raccoglie e gestisce le informazioni acquisite e trasmesse dai dispositivi ArcoPOINT, ArcoSTATION e ArcoGATE.



**EN** ArcoSTATION is an automated station with controlled opening of the hatches, and identification of users through a special card or the health card.

### Relevant features

- Material:** Steel
- Access Management:** Remote
- Connectivity:** GPRS
- Customizations:** photovoltaic system, video surveillance, fire protection, graphic layout

### Combined with

**ArcoCLOUD** Cloud application that collects and manages the information acquired and transmitted from ArcoPOINT, ArcoSTATION and ArcoGATE devices.

	<b>ArcoSTATION</b> 2 bocche 2 hatches	<b>ArcoSTATION</b> 2 bocche 2 hatches	<b>ArcoSTATION</b> 3 bocche 3 hatches	<b>ArcoSTATION</b> 3 bocche 3 hatches	<b>ArcoSTATION</b> 6 bocche 6 hatches	<b>ArcoSTATION</b> 6 bocche 6 hatches	<b>ArcoSTATION</b> 8 bocche 8 hatches	<b>ArcoSTATION</b> 8 bocche 8 hatches
Controllo <i>Control</i>	Centralizzato <i>Centralized</i>	Distribuito <i>Distributed</i>	Centralizzato <i>Centralized</i>	Distribuito <i>Distributed</i>	Centralizzato <i>Centralized</i>	Distribuito <i>Distributed</i>	Centralizzato <i>Centralized</i>	Distribuito <i>Distributed</i>
Capacità (l) <i>Capacity (l)</i>	2x1100	2x1100	3x1100	3x1100	6x1100	6x1100	8x1100	8x1100
Larghezza (mm) <i>Width (mm)</i>	3800	3800	5200	5200	6200	6200	6700	6700
Profondità (mm) <i>Depth (mm)</i>	2500	2500	2500	2500	4100	4100	4100	4100
Altezza (mm) <i>Height (mm)</i>	2483	2483	2483	2483	2483	2483	2483	2483
Bocca motorizzata <i>Powered hatch</i>	✓	✓	✓	✓	✓	✓	✓	✓
Bocca libera <i>Open hatch</i>	✓	✓	✓	✓	✓	✓	✓	✓
Bocca volume predeterminato <i>Pre-set volume hatch</i>	✓	✓	✓	✓	✓	✓	✓	✓