



SARTORI
AMBIENTE

Design
your green
transition

Catalogo prodotti e soluzioni
Catalogue



Sartori Ambiente Srl

Via Sant'Andrea 51, 38062 Arco TN

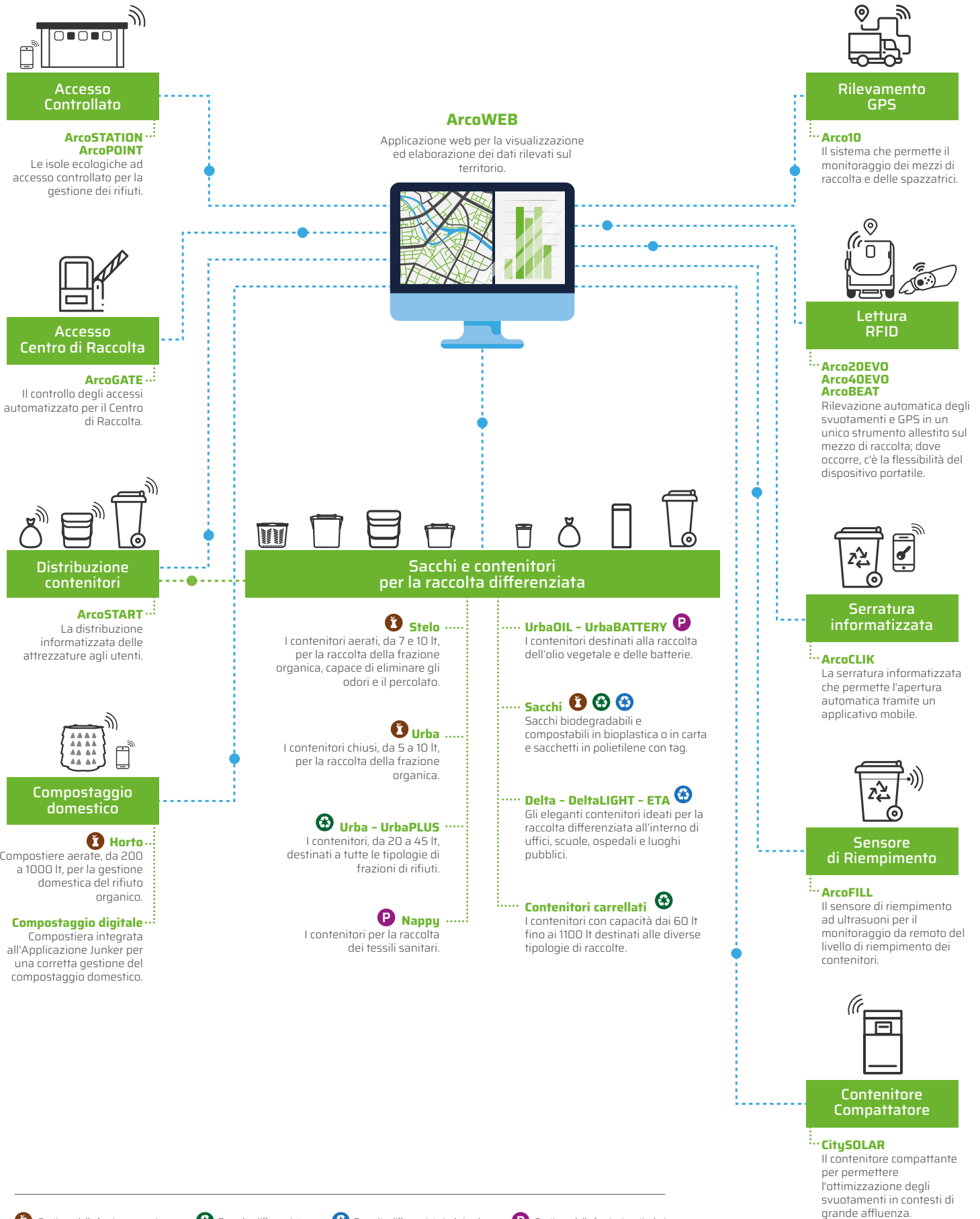
+39 0464 531643

info@sartori-ambiente.com

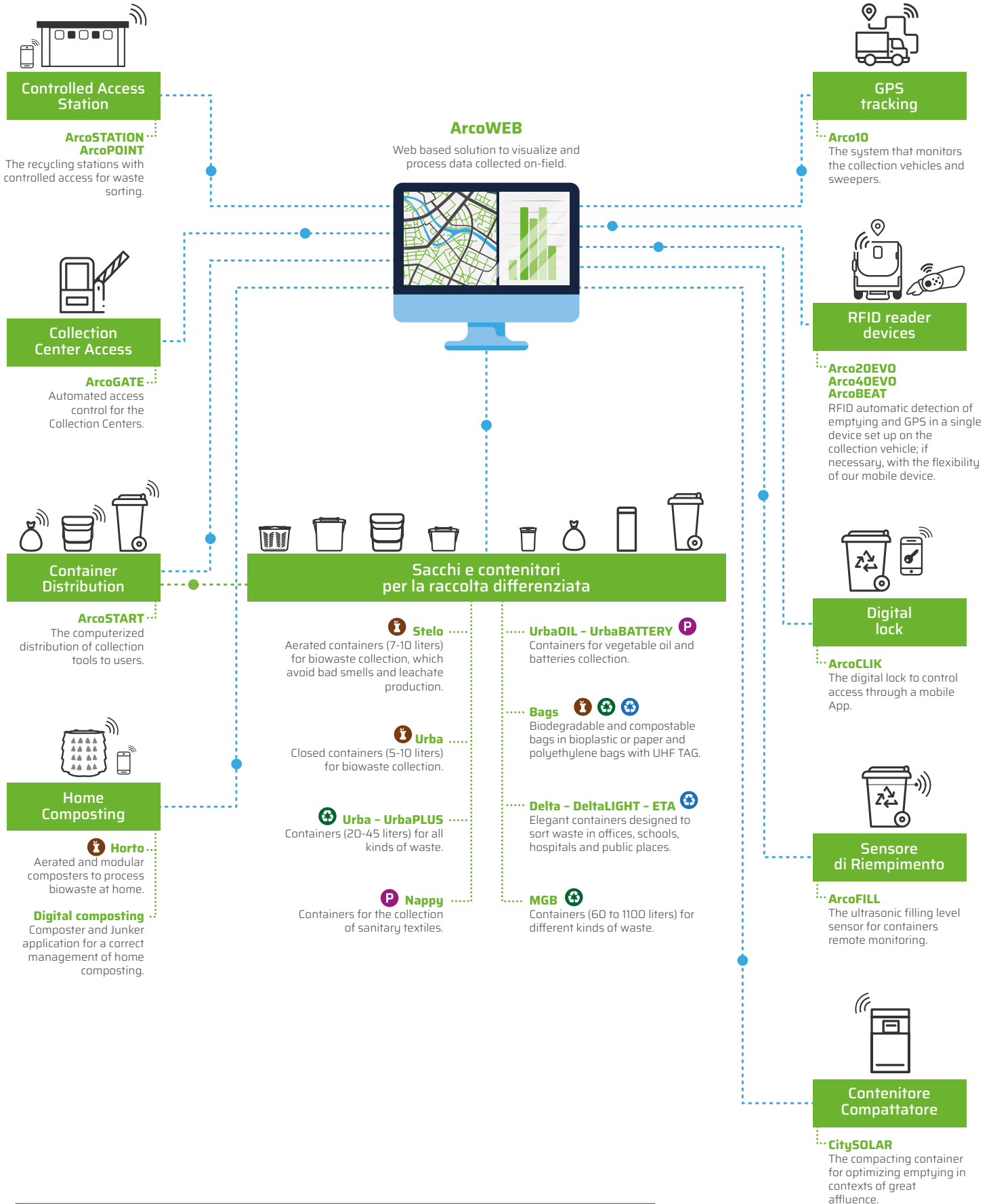
sartori-ambiente.com

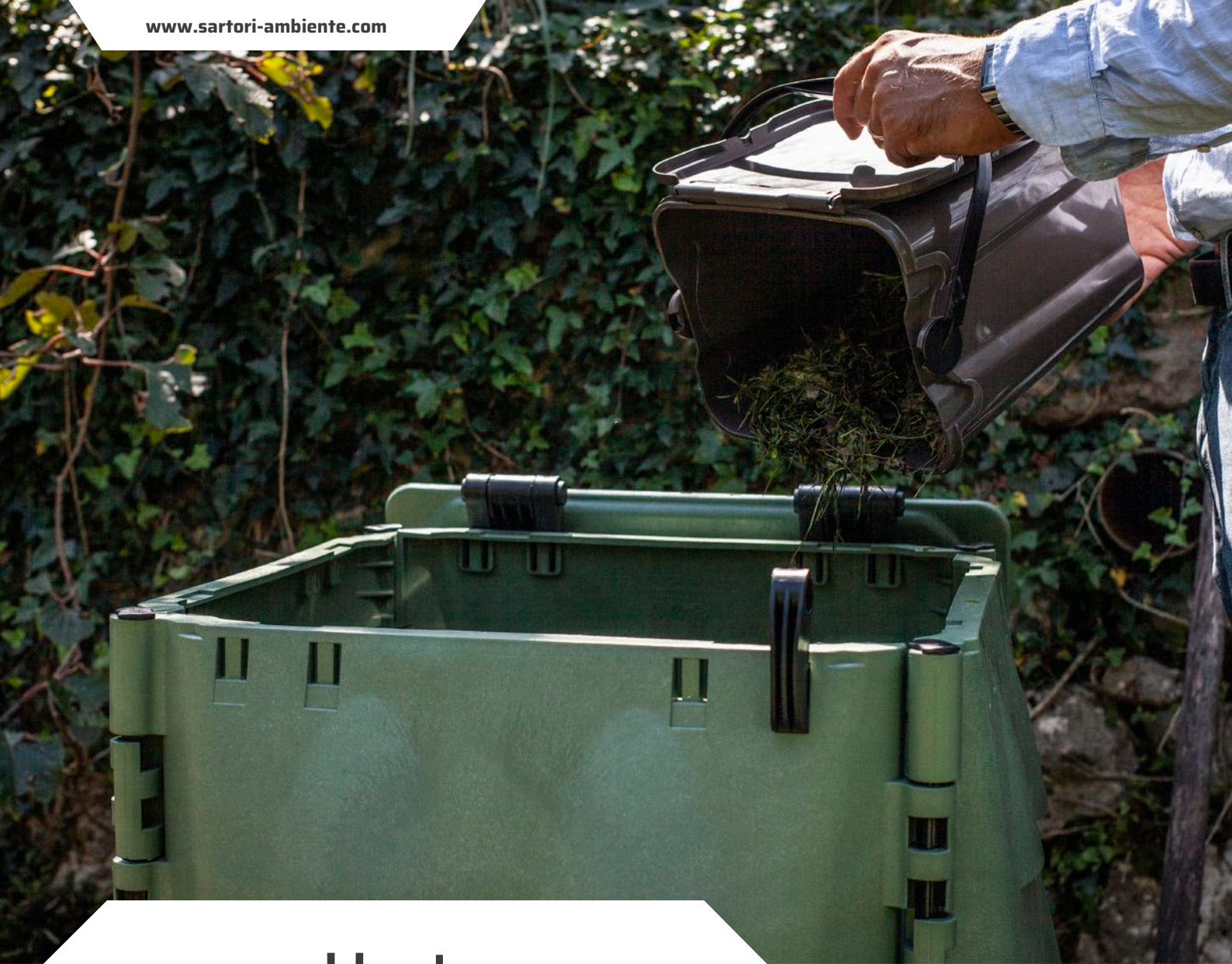


UNA SOLUZIONE COMPLETA, MODULARE E AUTOMATIZZATA PER LA RACCOLTA DIFFERENZIATA



A COMPLETE, MODULAR AND AUTOMATED SOLUTION FOR WASTE SORTING





Horto





Horto

IT La compostiera da giardino per uso domestico permette di gestire attivamente sfalci di giardino, scarti vegetali, avanzi di cibo prodotti quotidianamente.

Caratteristiche di rilievo

Materiale: polipropilene riciclato certificato "Plastica Seconda Vita" da Raccolta Differenziata fino al 95%

Additivo: protezione agli agenti chimici, biologici e atmosferici

CAM: in linea con le nuove disposizioni - fondo areato e contenuto di materiale riciclato pari al 95%

Compostiera digitale: gestione da remoto dell'Albo Compostatori



EN With the home garden composter, handling garden cuttings, vegetable waste, and food scraps generated every day is made easier.

Relevant features

Material: certified "Plastica Seconda Vita" from separate collection up to 95% recycled polypropylene

Additive: anti-UV and chemical, biological and atmospheric agents resistant

Digital composting: remote management of the Composters Register



	Horto200	Horto300	Horto 400	Horto700	Horto1000	Duo600	Duo800	Didattica
Capacità (l) Capacity (l)	200	310	410	700	980	600	790	200
Peso (kg) Weight (kg)	7,5	12	16	20	25	22	29	10,3/14
Base PxL (mm) Base DxL (mm)	740*740	770*770	780*780	1150*1110	1150*1110	770*1340	780*1350	740*740+orto
Altezza (mm) Height (mm)	610	85	109	860	1100	850	1090	610
Apertura (cm ²) Opening (cm ²)	2500	2500	2500	3500	3500	2500 (x2)	2500 (x2)	2500
Sportello Hatch	1 lato 1 side	1 lato 1 side	4 lati 4 sides	1 lato 1 side	6 lati 6 sides	2 lati 2 sides	6 lati 6 side6	1 lato 1 side
TAG UHF UHF TAGS	X	X	X	X	X	X	X	X



Stelo - Urba



I contenitori per la raccolta dei rifiuti organici
Containers for organic waste collection



Stelo - Urba

IT

I contenitori per la raccolta dei rifiuti organici Stelo e Urba sono progettati per un conferimento semplice e pratico.

Permettono di ovviare a quelli che sono i principali problemi causati da questa particolare frazione dei rifiuti domestici:

- Mancanza di spazio in casa
- Cattivi odori generati dalla fermentazione anaerobica
- Fastidiosi percolati

Caratteristiche di rilievo

- Materiale:** polipropilene riciclato certificato "Plastica Seconda Vita" da Raccolta Differenziata fino al 95%
- Additivo:** protezione agli agenti chimici, biologici e atmosferici
- Protect:** additivo anti microbico che impedisce la crescita di microrganismi sulla superficie
- CAM:** in linea con le nuove disposizioni (per i 10 litri)
- Personalizzazioni:** colorazioni, stampe IML



EN

Stelo and Urba containers for organic waste collection are designed for a simple and practical disposal.

They solve the main problems caused by this particular fraction of household waste:

- Lack of space in the house
- Odours generated by anaerobic fermentation
- Disturbing leachates

Relevant features

- Material:** certified "Plastica Seconda Vita" from separate collection up to 95% recycled polypropylene
- Additive:** protection against chemical, biological and atmospheric agents
- Protect:** antimicrobial additive that prevents the growth of microorganisms on the surface
- Customizations:** colours, IML prints



	Stelo7	Stelo10	Urba7	Urba10
Capacità (l) Capacity (l)	7	10	7	10
Larghezza (mm) Width (mm)	270	238	280	238
Profondità (mm) Depth (mm)	200	275	205	275
Altezza (mm) Height (mm)	205	320	215	300
Areato Aerated	X	X		
Reggi coperchio Lid holder	X	X	X	X
Antirandagismo Animal interference lock		X	X	X



SteloEVO - UrbaEVO



I contenitori per la raccolta dei rifiuti organici
Containers for organic waste collection



Stelo - Urba /EVO

IT

I contenitori per la raccolta dei rifiuti organici Stelo e Urba sono progettati per un conferimento semplice e pratico.

Permettono di ovviare a quelli che sono i principali problemi causati da questa particolare frazione dei rifiuti domestici:

- Mancanza di spazio in casa
- Cattivi odori generati dalla fermentazione anaerobica
- Fastidiosi percolati

Caratteristiche di rilievo

- Materiale:** polipropilene riciclato certificato "Plastica Seconda Vita" da Raccolta Differenziata fino al 95%
- Additivo:** protezione agli agenti chimici, biologici e atmosferici
- Protect:** additivo anti microbico che impedisce la crescita di microrganismi sulla superficie
- CAM:** in linea con le nuove disposizioni
- Personalizzazioni:** colorazioni, stampe IML



EN

Stelo and Urba containers for organic waste collection are designed for a simple and practical disposal.

They solve the main problems caused by this particular fraction of household waste:

- Lack of space in the house
- Odours generated by anaerobic fermentation
- Disturbing leachates

Relevant features

- Material:** certified "Plastica Seconda Vita" from separate collection up to 95% recycled polypropylene
- Additive:** protection against chemical, biological and atmospheric agents
- Protect:** antimicrobial additive that prevents the growth of microorganisms on the surface
- Customizations:** colours, IML prints

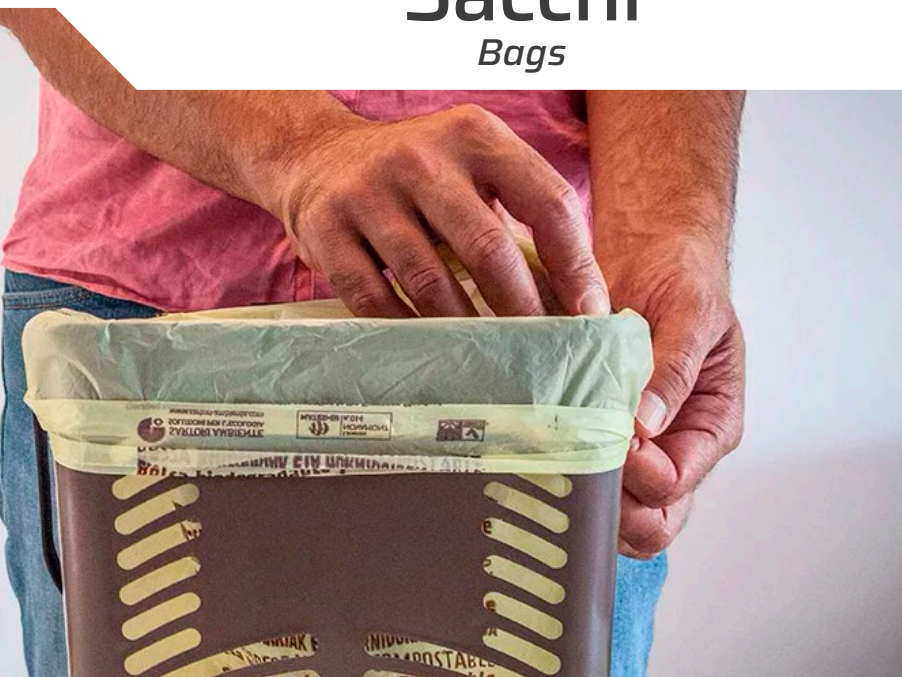


	Stelo7 EVO	Stelo10 EVO	Urba5 EVO	Urba7 EVO	Urba10 EVO
Capacità (l) Capacity (l)	7	10	5	7	10
Larghezza (mm) Width (mm)	200	270	245	245	238
Profondità (mm) Depth (mm)	235	200	199	199	275
Altezza (mm) Height (mm)	260	275	190	275	200
Areato Aerated	X	X			
Reggi coperchio Lid holder	X	X	X	X	X
Antirandagismo Animal interference lock		X	X	X	X



Sacchi

Bags





Sacchi

Bags

IT Sacchi in bioplastica, carta, polietilene, polietilene con tag
I nostri sacchi per la raccolta differenziata vengono progettati e prodotti in materiali che si adattano all'esigenza specifica della frazione di rifiuto a cui sono dedicati.

Caratteristiche di rilievo

- Bioplastica:** a norma per la UNI EN 13432:2002
- Carta:** a norma per la UNI EN 13432:2002
- TAG UHF:** funzionamento garantito al 100%
- Personalizzazioni:** colorazioni, stampe, formato shopper



EN Bags in bioplastic, paper, polyethylene, polyethylene with tag
Our recycling bags are designed and produced with materials that can be adapted according to the type of refuse they are used for.

Relevant features

- Bioplastic:** according to UNI EN 13432:2002
- Paper:** according to UNI EN 13432:2002
- UHF TAG:** 100% guaranteed operation
- Customizations:** colours, prints, shopping bag

Sacchetti in bioplastica (Bioplastics bags)	Idonei per (Suitable for) Stelo10EVO	Idonei per (Suitable for) Delta/DeltaLIGHT 400	Idonei per (Suitable for) 120I	Idonei per (Suitable for) 240I
40x40	X			
54x60		X		
90x120			X	
125x145				X

Sacchetti in (Bags) LDPE	Idonei per (Suitable for) Delta/DeltaLIGHT 400/500	Idonei per (Suitable for) Delta/DeltaLIGHT 600/700	Idonei per (Suitable for) ETA650	Idonei per (Suitable for) ETA900
45x70	X			
45x90		X		
70x90			X	
70x110				X



UrbaOIL





UrbaOIL

IT I nostri contenitori per gli oli vegetali esausti hanno un ruolo fondamentale nel semplificare e supportare la raccolta domestica e lo stoccaggio in sicurezza nelle strutture convenzionate.

Caratteristiche di rilievo

- Materiale:** polipropilene riciclato certificato "Plastica Seconda Vita" da Raccolta Differenziata fino al 95%
- Additivo:** protezione agli agenti chimici, biologici e atmosferici
- Protect:** additivo anti microbico che impedisce la crescita di microrganismi sulla superficie
- Personalizzazioni:** colorazioni, stampe IML, TAG UHF



EN Our containers for used cooking oils are essential to simplify and help domestic collection and to safely store this waste at affiliated facilities.

Relevant features

- Material:** certified "Plastica Seconda Vita" from separate collection up to 95% recycled polypropylene
- Additive:** protection against chemical, biological and atmospheric agents
- Protect:** antimicrobial additive that prevents the growth of microorganisms on the surface
- Customizations:** colours, IML prints, UHF TAGS

	Capacità (l) Capacity (l)	Larghezza (mm) Width (mm)	Profondità (mm) Depth (mm)	Altezza (mm) Height (mm)	Ergonomico Ergonomic	Ermetico Hermetic
--	------------------------------	------------------------------	-------------------------------	-----------------------------	-------------------------	----------------------

UrbaOil	3	149	222	200	X	X
----------------	---	-----	-----	-----	---	---



Urba - UrbaPLUS





Urba

IT I contenitori per la raccolta differenziata porta a porta della linea Urba hanno una forma innovativa, che permette di collocarli nello spazio, sia all'interno che all'esterno, senza rinunciare alla praticità del conferimento.

Caratteristiche di rilievo

- Materiale:** polipropilene riciclato certificato "Plastica Seconda Vita" da Raccolta Differenziata fino al 95%
- Additivo:** protezione agli agenti chimici, biologici e atmosferici
- Protect:** additivo anti microbico che impedisce la crescita di microrganismi sulla superficie
- CAM:** in linea con le nuove disposizioni
- Personalizzazioni:** colorazioni, stampe IML, TAG UHF



EN The Urba line containers for door-to-door separate waste collection have an innovative shape, which allows to place them in the space of only one container, both indoors and outdoors, and facilitate waste disposal.

Relevant features

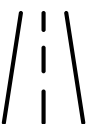
- Material:** certified "Plastica Seconda Vita" from separate collection up to 95% recycled polypropylene
- Additive:** protection against chemical, biological and atmospheric agents
- Protect:** antimicrobial additive that prevents the growth of microorganisms on the surface
- Customizations:** colours, IML prints, UHF TAGS



	Urba 20	Urba 23	Urba 25	Urba 30	Urba 35	Urba 40	UrbaPLUS 30	UrbaPLUS 40	UrbaPLUS 45
Capacità (l) Capacity (l)	20	23	25	30	35	40	30	40	45
Larghezza (mm) Width (mm)	295	295	295	420	420	420	400	400	400
Profondità (mm) Depth (mm)	340	340	340	365	365	365	405	407	407
Altezza (mm) Height (mm)	353	395	450	345	400	445	418	474	551
Impilabili Stackable	X	X	X	X	X	X	X	X	X
Reggi coperchio Lid holder	X	X	X	X	X	X	X	X	X
Antirandagismo Animal interference lock	X	X	X	X	X	X	X	X	X
TAG UHF UHF TAGS	X	X	X	X	X	X	X	X	X



Totem





Totem

IT L'albero dei contenitori è una struttura in acciaio nata per gestire gli UrbaPLUS nel momento dell'esposizione.

Caratteristiche di rilievo

Materiale: acciaio zincato o verniciato

Configurazione: a terra o a muro

ARERA: il Totem agevola il mantenimento dell'area di esposizione pulita e ordinata, anticipando uno degli obiettivi di ARERA, che riguarda proprio il servizio di spazzamento e lavaggio delle strade

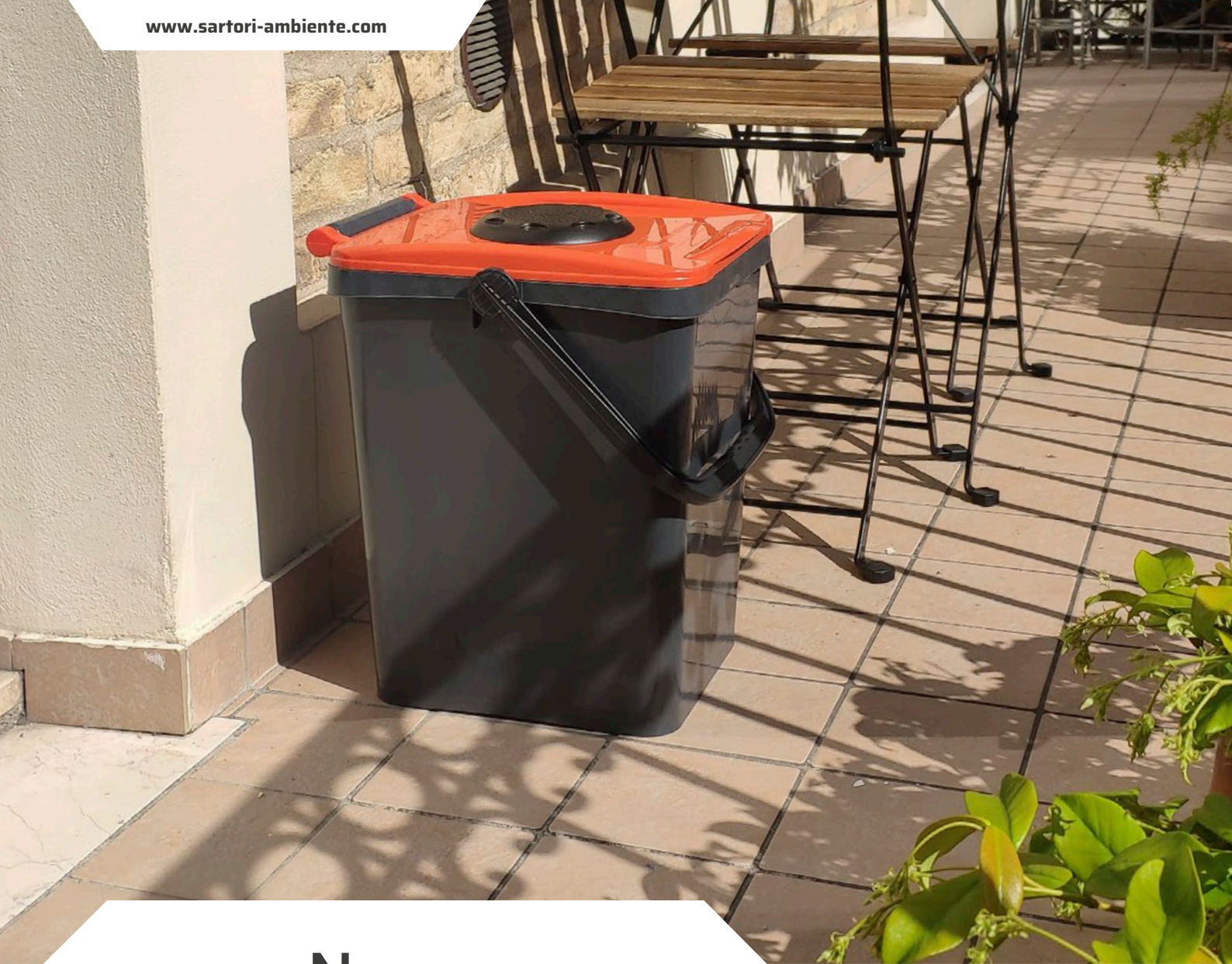
EN The container tree is a steel structure specifically designed for UrbaPLUS containers disposal.

Relevant features

Material: galvanized or painted steel

Setting: on the ground or wall-mounted

	Capienza contenitori Containers	Zincata Galvanized	Verniciata Painted	Ancorabile Anchorable	Appendibile Hangable	Altezza (cm) Height (cm)
Configurazione a terra <i>On the ground Setting</i>	9	X	X	X		180
Configurazione a muro <i>On the wall-mounted Setting</i>	3	X	X		X	180



Nappy





Nappy

IT Nappy è il contenitore per la raccolta differenziata di pannolini, pannoloni e altri rifiuti odorigeni, disponibile anche nella versione PROTECT, che garantisce uno smaltimento sicuro e senza fastidi.

Caratteristiche di rilievo

- Materiale:** polipropilene riciclato certificato "Plastica Seconda Vita" da Raccolta Differenziata fino al 95%
- Additivo:** protezione agli agenti chimici, biologici e atmosferici
- Dotazioni:** filtro antiodore
- Protect:** additivo anti microbico che impedisce la crescita di microrganismi sulla superficie
- Personalizzazioni:** colorazioni, stampe IML, TAG UHF



EN Nappy is the container for the separate collection of nappies, diapers and other odorous waste, also available in the PROTECT version, which allows totally safe and effortless disposal.

Relevant features

- Material:** certified "Plastica Seconda Vita" from separate collection up to 95% recycled polypropylene
- Additive:** protection against chemical, biological and atmospheric agents
- Features:** odour filter
- Protect:** antimicrobial additive that prevents the growth of microorganisms on the surface
- Customizations:** colours, IML prints, UHF TAGS

	Capacità (l) Capacity (l)	Larghezza (mm) Width (mm)	Profondità (mm) Depth (mm)	Altezza (mm) Height (mm)	Reggi coperchio Lid holder	Antirandagismo Animal interference lock	TAG UHF UHF TAGS
Nappy	23	295	349	395	X	X	X



Delta - Eta





Delta - Eta

IT I contenitori per la raccolta differenziata da interno Delta, DeltaLIGHT e ETA rappresentano soluzioni di design a minimo impatto, personalizzabili nella stampa su coperchi e fusti, da utilizzare all'interno di uffici, scuole, ospedali e luoghi pubblici.

Caratteristiche di rilievo

- Materiale:** polipropilene riciclato certificato "Plastica Seconda Vita" da Raccolta Differenziata fino al 95%. Alluminio. Cartone certificato FSC
- Protect:** additivo anti microbico che impedisce la crescita di microrganismi sulla superficie
- Personalizzazioni:** colorazioni cover, coperchio raccogli-bicchieri, TAG UHF

EN The Delta, DeltaLIGHT and ETA indoor separate waste collection containers are design solutions with minimal impact, with customizable print on lid and body, to be used in offices, schools, hospitals and public places.

Relevant features

- Material:** certified "Plastica Seconda Vita" from separate collection up to 95% recycled polypropylene. Aluminium. FSC certified cardboard
- Protect:** antimicrobial additive that prevents the growth of microorganisms on the surface
- Customizations:** cover colours, cup-collection lid, UHF TAGS



	Delta 400	Delta 500	Delta 600	Delta 700	DeltaLIGHT 400	DeltaLIGHT 500	DeltaLIGHT 600	DeltaLIGHT 700	ETA 650	ETA 900
Capacità (l) Capacity (l)	15	19	23	27	15	19	23	27	72	100
Larghezza (mm) Width (mm)	320	320	320	320	320	320	320	320	330	330
Profondità (mm) Depth (mm)	385	385	385	385	385	385	385	385	340	340
Altezza (mm) Height (mm)	400	500	600	700	400	500	600	700	650	900
Fusto cartone FSC FSC cardboard body					X	X	X	X	X	X
Fusto alluminio Aluminium body	X	X	X	X						
Cover PSV PSV Cover	X	X	X	X	X	X	X	X	X	X
TAG UHF UHF TAGS	X	X	X	X	X	X	X	X	X	X



UrbaBATTERY



Il contenitore per la raccolta delle pile esauste
Recycling container for spent batteries



UrbaBATTERY

IT UrbaBATTERY è il contenitore ideato per la raccolta delle batterie e delle pile esauste.

Caratteristiche di rilievo

- Materiale:** polipropilene riciclato certificato "Plastica Seconda Vita" da Raccolta Differenziata fino al 95%.
- Protect:** additivo anti microbico che impedisce la crescita di microrganismi sulla superficie
- Personalizzazioni:** stampe IML, a caldo
- Coperchio:** con feritoria

EN UrbaBATTERY is the container designed for the disposal of used and spent batteries.

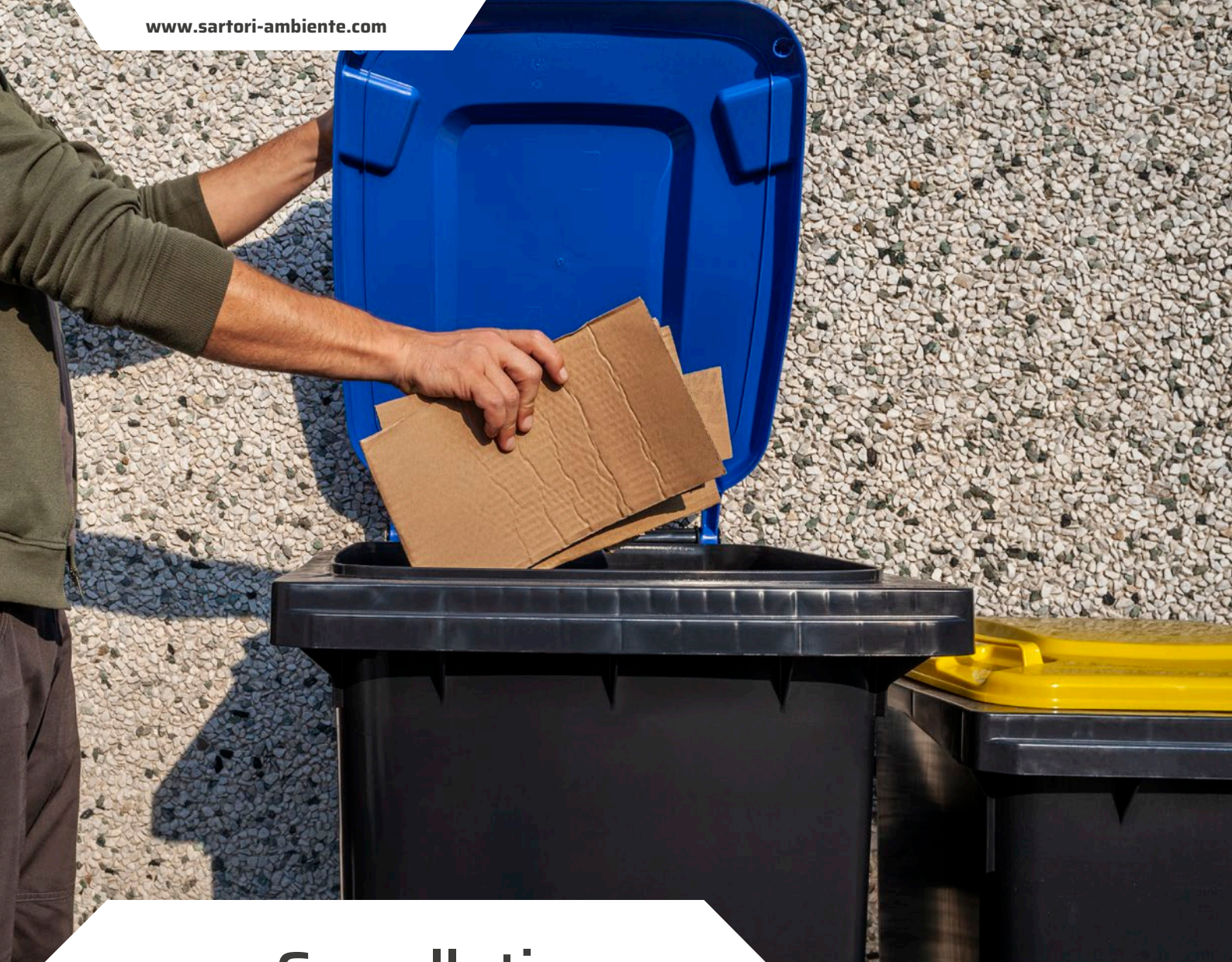
Relevant features

- Material:** certified "Plastica Seconda Vita" from separate collection up to 95% recycled polypropylene
- Protect:** antimicrobial additive that prevents the growth of microorganisms on the surface
- Customizations:** hot IML prints
- Lid:** with slot



	Capacità (l) Capacity (l)	Larghezza (mm) Width (mm)	Profondità (mm) Depth (mm)	Altezza (mm) Height (mm)	Ergonomico Ergonomic
--	------------------------------	------------------------------	-------------------------------	-----------------------------	-------------------------

UrbaBATTERY	3	149	222	200	X
--------------------	---	-----	-----	-----	---



Carrellati

Wheel containers





Carrellati

Wheel containers

IT I contenitori e relativi accessori per utenze commerciali per la raccolta differenziata devono sopportare numerose forze e sollecitazioni e, nello stesso tempo, assicurare adeguata protezione dalle contaminazioni, sia agli utenti che agli operatori.

Caratteristiche di rilievo

- Materiale:** polietilene riciclato
Fusto: profilo anteriore rinforzato
Personalizzazioni: stampe a caldo, TAG UHF, MGB Protect

Accessori

- **ArcoFILL**, sensore ad ultrasuoni per il monitoraggio da remoto del livello di riempimento dei contenitori
- **MGB Protect**, accessori per proteggere la maniglie dai batteri



EN The recycling containers and related accessories for business users must resist to numerous forces and stresses and, at the same time, ensure adequate protection from contamination of users and operators.

Relevant features

- Material:** Recycled Polyethylene
Body: Reinforced front surface
Customizations: Hot Prints, UHF TAGS, MGB Protect

Accessories

- **ArcoFILL**, ultrasonic sensor for remote monitoring of the filling level of containers
- **MGB Protect**, accessories to protect handles from bacteria



	MGB 60	MGB 80	MGB 120	MGB 240	MGB 360	MGB 660	MGB 770	MGB 1100
Capacità (l) Capacity (l)	60	80	120	240	360	660	770	1100
Larghezza (mm) Width (mm)	450	449	480	577	580	1370	1370	1370
Profondità (mm) Depth (mm)	516	513	543	715	880	784	784	1118
Altezza (mm) Height (mm)	935	935	927	1062	1098	1215	1355	1295
Peso (kg) Weight (kg)	10,7	10	9,18	11,8	19	38,4	42,2	49,7
Capacità di carico certificata (kg) Certified Load Capacity (kg)	40	40	48	120	160	310	360	510
TAG UHF UHF TAGS	X	X	X	X	X	X	X	X



ArcoSTART





ArcoSTART

IT

La prima azione per svolgere una corretta gestione dei rifiuti è quella di realizzare in modo puntuale la fase di distribuzione.

ArcoSTART è il sistema ideato per abbinare l'utente con il contenitore, il sacco e la compostiera nella fase di distribuzione.

La corretta gestione di questa fase migliora in modo sensibile l'applicazione della tariffazione puntuale:

- Le attività degli svuotamenti sono sempre digitalizzate
- La riduzione di rifiuto indifferenziato prodotto è monitorata
- Gli obiettivi di sostenibilità sono comunicabili in modo preciso

Caratteristiche di rilievo

- Lettore codice a barre per acquisire le informazioni sulle etichette
- Lettura trasmessa tramite bluetooth a dispositivo mobile/PC
- ArcoSTART può essere utilizzato sia con distribuzione a magazzino sia a domicilio

EN

The first action for a proper waste management is to guarantee an accurate distribution phase.

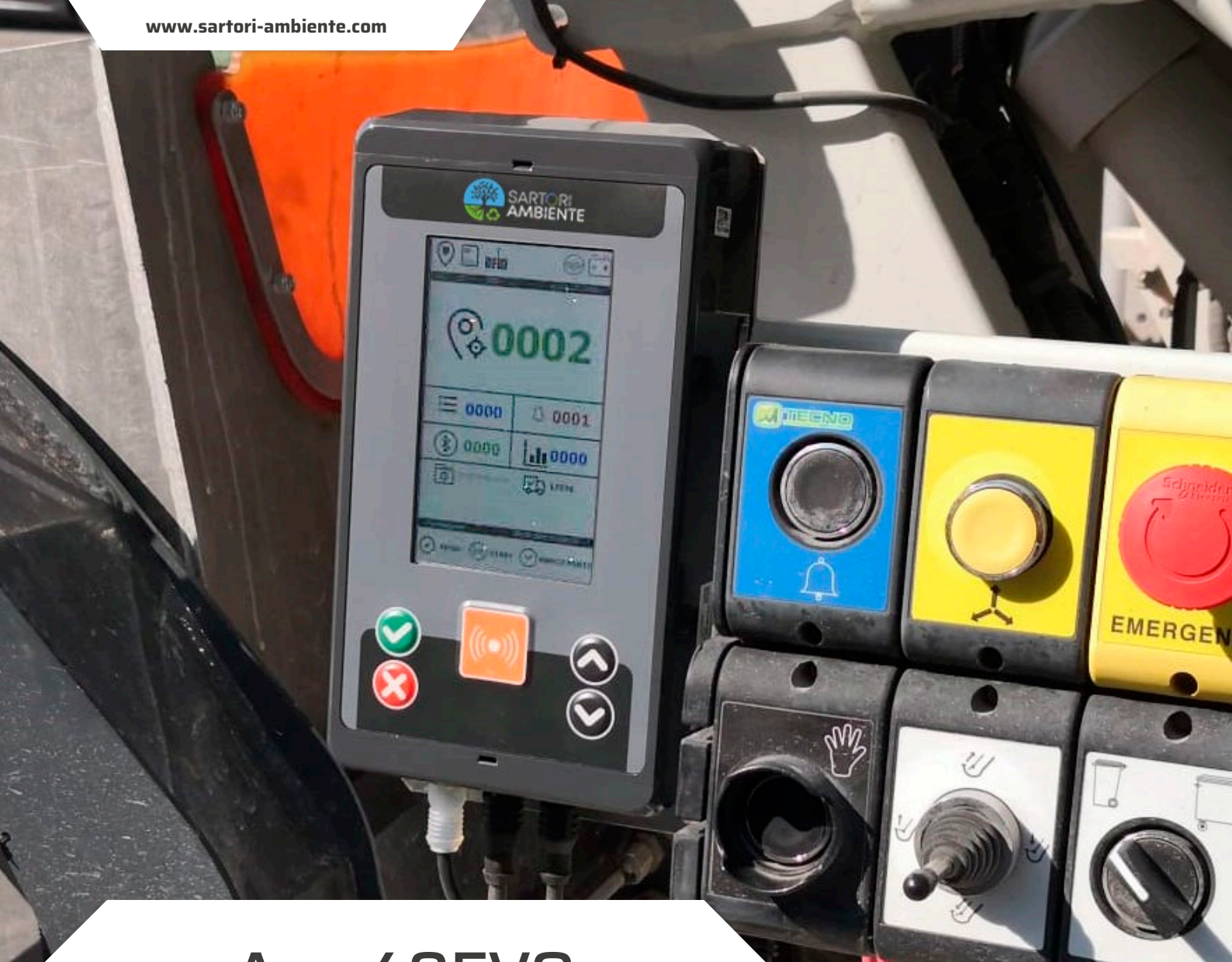
ArcoSTART is the system designed to associate user and containers, bag or composters during distribution.

An appropriate management in this phase significantly improves the use of Pay as you throw pricing:

- Emptying activities are always digitized
- The reduction of general solid waste is monitored
- Sustainability objectives are precisely communicable

Relevant features

- Barcode reader to capture label information
- Data sent via Bluetooth to mobile device/PC
- ArcoSTART can be used with both warehouse and home distribution



Arco40EVO





Arco40EVO

IT

Sistema veicolare per la lettura, la georeferenziazione, l'archiviazione e l'invio dei dati relativi al servizio di raccolta dei rifiuti. Permette la lettura dei codici (UHF EPC Gen 2) installati su sacchi, contenitori domestici e carrellati.

Caratteristiche di rilievo

- Certificato:** Common Criteria versione 3.1: sicurezza informatica.
Certificato ISO/IEC 15408
- Conformità:** DL 20 aprile 2017 "Criteri per la realizzazione da parte dei comuni di sistemi di misurazione puntuale"
- Case:** protezione IP67
- Personalizzazioni:** interfaccia con CANBUS

In abbinamento

ArcoWEB Software di gestione dei dati dei veicoli per la raccolta dei rifiuti.



EN

Reading system, georeferencing, storage and sending of data relating to the waste collection service. It allows to read codes (UHF EPC Gen 2) installed on bags, domestic containers and on wheeled containers.

Relevant features

- Certificate:** Common Criteria version 3.1: cyber security.
Certificate ISO/IEC 15408
- Compliance:** Legislative Decree 20 April 2017 "Criteria for the implementation of PAYT systems by municipalities"
- Case:** IP67 protection
- Customizations:** CANBUS interface

Combined with

ArcoWEB Vehicle data management software for waste collection.





ArcoBEAT





ArcoBEAT

IT

Dispositivo portatile per la lettura, la georeferenziazione, l'archiviazione e l'invio dei dati relativi agli svuotamenti. Il dispositivo è integrato da una fibbia per essere utilizzato al polso.

Caratteristiche di rilievo

- Certificato:** ISO/IEC 15408 (Common Criteria versione 3.1) se usato in abbinata ad Arco40EVO.
- Conformità:** DL 20 aprile 2017 "Criteri per la realizzazione da parte dei comuni di sistemi di misurazione puntuale"
- Case:** protezione IP67
- Autonomia:** fino a 12 ore
- Letture:** > 10.000 immagazzinate
- Display:** monochrome 128x128



EN

Portable device for reading, georeferencing, storage and sending of data relating to emptying services. The device is provided with a practical wrist band.

Relevant features

- Certificate:** ISO/IEC 15408 (Common Criteria version 3.1) when used in combination with Arco40EVO.
- Compliance:** Legislative Decree 20 April 2017 "Criteria for the implementation of PAYT systems by municipalities"
- Case:** IP67 protection
- Battery life:** up to 12 hours
- Readings:** > 10.000 register
- Display:** monochrome 128x128





ArcoSTATION





ArcoSTATION

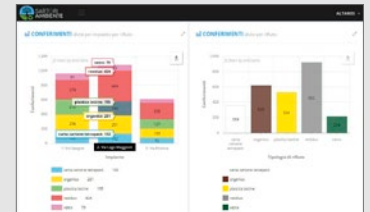
IT ArcoSTATION è una stazione automatizzata ad apertura controllata delle bocchette, che consente ai cittadini l'identificazione con apposita tessera o tessera sanitaria.

Caratteristiche di rilievo

- Materiale:** Acciaio
- Gestione accessi:** da remoto
- Connettività:** GPRS
- Personalizzazioni:** sistema fotovoltaico, videosorveglianza, antincendio, grafica

In abbinamento

ArcoCLOUD Applicazione in cloud che raccoglie e gestisce le informazioni acquisite e trasmesse dai dispositivi ArcoPOINT, ArcoSTATION e ArcoGATE.



EN ArcoSTATION is an automated station with controlled opening of the hatches, and identification of users through a special card or the health card.

Relevant features

- Material:** Steel
- Access Management:** Remote
- Connectivity:** GPRS
- Customizations:** photovoltaic system, video surveillance, fire protection, graphic layout

Combined with

ArcoCLOUD Cloud application that collects and manages the information acquired and transmitted from ArcoPOINT, ArcoSTATION and ArcoGATE devices.

	ArcoSTATION 2 bocche 2 hatches	ArcoSTATION 2 bocche 2 hatches	ArcoSTATION 3 bocche 32 hatches	ArcoSTATION 3 bocche 3 hatches	ArcoSTATION 6 bocche 6 hatches	ArcoSTATION 6 bocche 6 hatches	ArcoSTATION 8 bocche 8 hatches	ArcoSTATION 8 bocche 8 hatches
	Centralizzato <i>Centralized</i>	Distribuito <i>Distributed</i>	Centralizzato <i>Centralized</i>	Distribuito <i>Distributed</i>	Centralizzato <i>Centralized</i>	Distribuito <i>Distributed</i>	Centralizzato <i>Centralized</i>	Distribuito <i>Distributed</i>
Capacità (l) <i>Capacity (l)</i>	2x1100	2x1100	3x1100	3x1100	6x1100	6x1100	8x1100	8x1100
Larghezza (mm) <i>Width (mm)</i>	3800	3800	5200	5200	6200	6200	6700	6700
Profondità (mm) <i>Depth (mm)</i>	2500	2500	2500	2500	4100	4100	4100	4100
Altezza (mm) <i>Height (mm)</i>	2483	2483	2483	2483	2483	2483	2483	2483
Bocca motorizzata <i>Powered hatch</i>	X	X	X	X	X	X	X	X
Bocca libera <i>Open hatch</i>	X	X	X	X	X	X	X	X
Bocca volume predeterminato <i>Pre-set volume hatch</i>	X	X	X	X	X	X	X	X



ArcoPOINT





ArcoPOINT

IT

ArcoPOINT è la soluzione che consente alle utenze abilitate di conferire i rifiuti particolari fuori dagli orari di raccolta (come i pannolini) o gestire alcune utenze (non residenti).

Caratteristiche di rilievo

- Materiale:** Acciaio
- Gestione accessi:** da remoto
- Connettività:** GPRS
- Autonomia:** sistema fotovoltaico integrato

In abbinamento

ArcoCLOUD Applicazione in cloud che raccoglie e gestisce le informazioni acquisite e trasmesse dai dispositivi ArcoPOINT, ArcoSTATION e ArcoGATE.



EN

ArcoPOINT is the solution that allows authorized users to dispose special waste (such as diapers) outside collection hours or manage (non-residents) users.

Relevant features

- Material:** Steel
- Access management:** remote
- Connectivity:** GPRS
- Operation:** integrated photovoltaic system

Combined with

ArcoCLOUD Cloud application that collects and manages the information acquired and transmitted from ArcoPOINT, ArcoSTATION and ArcoGATE devices.

	ArcoPOINT 1 bocca 1 hatche	ArcoPOINT 2 bocche 2 hatches
Capacità (l) <i>Capacity (l)</i>	360	2x360
Larghezza (mm) <i>Width (mm)</i>	860	1660
Profondità (mm) <i>Depth (mm)</i>	1170	1170
Altezza (mm) <i>Height (mm)</i>	1900	1900
Bocca motorizzata <i>Powered hatch</i>	X	X
Bocca libera <i>Capacity (l)</i>	X	X
Bocca volume predeterminato <i>Pre-set volume hatch</i>	X	X



ArcoGATE





ArcoGATE

IT ArcoGATE è una colonnina per controllare gli accessi veicolari con interfaccia utente.

Caratteristiche di rilievo

- Materiale: alluminio verniciato
- Identificazione utente: con card
- Gestione presenze: contemporanee
- Connettività: GPRS

In abbinamento

ArcoCLOUD Applicazione in cloud che raccoglie e gestisce le informazioni acquisite e trasmesse dai dispositivi ArcoPOINT, ArcoSTATION e ArcoGATE.

EN ArcoGATE is a vehicle access control terminal with user interface.

Relevant features

- Material: painted aluminium
- User identification: card Access
- Users management: simultaneous
- Connectivity: GPRS

Combined with

ArcoCLOUD Cloud application that collects and manages the information acquired and transmitted from ArcoPOINT, ArcoSTATION and ArcoGATE devices.



Larghezza (mm)
Width (mm)

Profondità (mm)
Depth (mm)

Altezza (mm)
Height (mm)

Temperatura d'uso
Operating temperature

ArcoGATE	300	300	1260	-20°C +70°C
-----------------	-----	-----	------	-------------



CitySOLAR





CitySOLAR

IT CitySOLAR è un contenitore per il compattamento dei rifiuti alimentato ad energia solare, utile in contesti turistici ad elevata intensità di passaggi giornalieri.

Caratteristiche di rilievo

Materiale: acciaio inossidabile e alluminio
Alimentazione: energia solare
Riempimento: misurazione automatica
Capacità: >1.200l di rifiuti compattati
Personalizzazioni: grafica, rivestimento anti-graffio

EN CitySolar is a waste-compacting smart bin that is powered by solar energy.

Relevant features

Material: steel and aluminium
Operation: integrated photovoltaic system
Filling: automatic measurement
Capacity: >1.200 litres of compacted waste
Customizations: graphic layout

Capacità (l)
Capacity (l)

Larghezza (mm)
Width (mm)

Profondità (mm)
Depth (mm)

Altezza (mm)
Height (mm)

Riduzione volumetrica
Volumetric reduction

CitySOLAR

1.200

755

855

1.440

5:1 (70%)





Sartori Ambiente Srl

Via Sant'Andrea 51, 38062 Arco TN

+39 0464 531643

info@sartori-ambiente.com

sartori-ambiente.com

